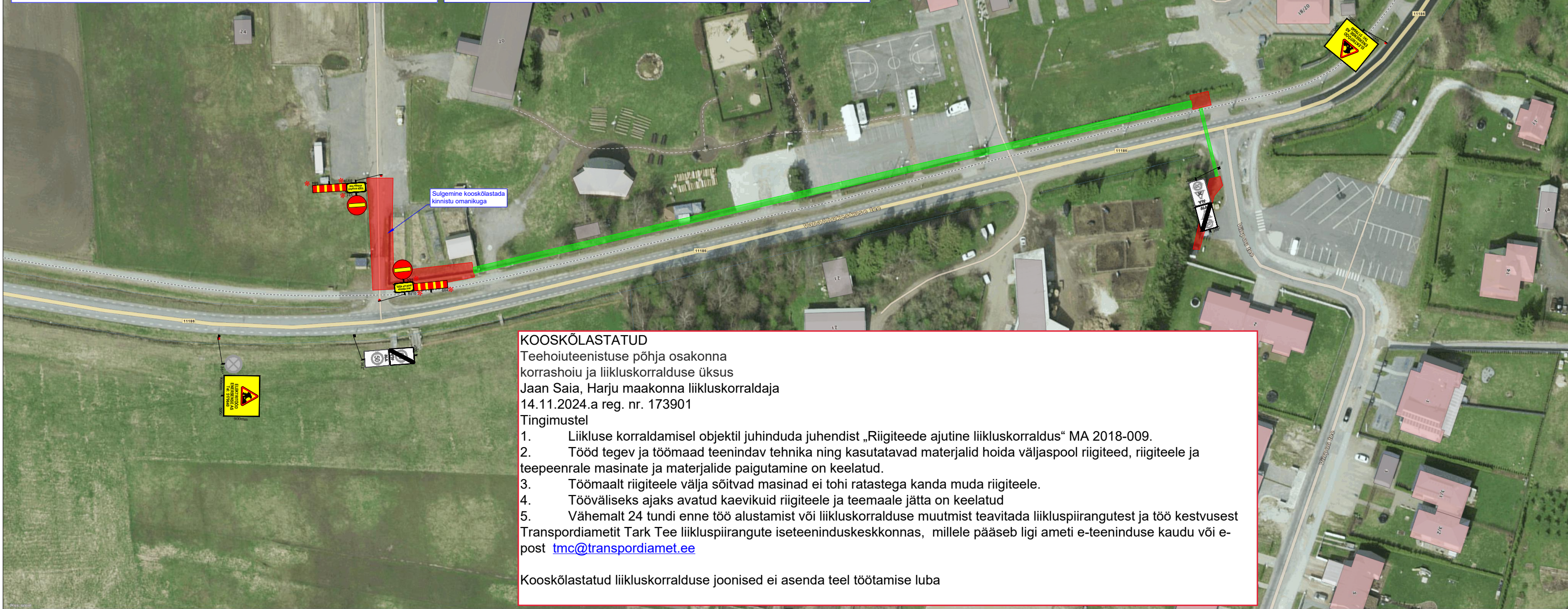
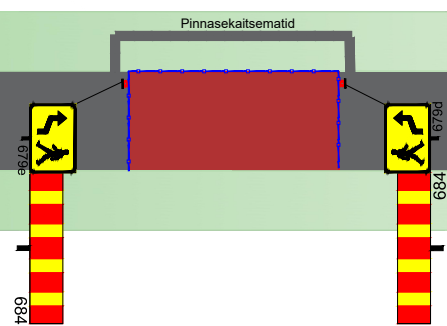
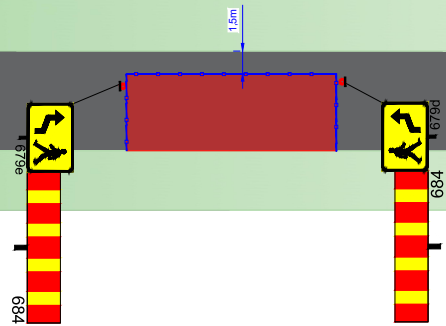


TÜÜPSKEEM



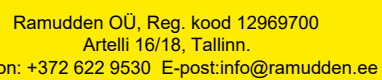
Teehoiuteenistuse põhja osakonna
korrashoiu ja liikluskorralduse üksus
Jaan Saia, Harju maakonna liikluskorraldaja
14.11.2024.a reg. nr. 173901

1. Liikluse korraldamisel objektil juhinduda juhendist „Riigiteede ajutine liikluskorraldus“ MA 2018-009.

2. Tööd tegev ja töömaad teenindav tehnika ning kasutatavad materjalid hoida väljaspool riigiteed, riigiteele ja teepeenrale masinate ja materjalide paigutamine on keelatud.
3. Töömaalt riigiteele välja sõitvad masinad ei tohi ratastega kanda muda riigiteele.
4. Tööväliseks ajaks avatud kaevikuid riigiteele ja teemaale jätta on keelatud

5. Vähemalt 24 tundi enne töö alustamist või liikluskorralduse muutmist teavitada liikluspiirangutest ja töö kestvusest Transpordiametit Tark Tee liikluspiirangute iseteeninduskeskkonnas, millele pääseb ligi ameti e-teeninduse kaudu või e-post tmc@transpordiamet.ee

Kooskõlastatud liikluskorralduse joonised ei asenda teel töötamise luba



Kuupäev
14.11.2024

Töö nr.
TT241108-1

Joonise nr.
1

- AKÕL: 761 autot ööpäevas, sõiduautosid 98%
- Avatud kaevik piirata piirdeaiaga

Tellija	Enersense AS Vilmar Tamm, +372 5179640, vilmar.tamm@enersense.com
Cad proj.	T. Toome, Tel: +372 5699 6991
Kutse tunnustise nr. 193489 T. Rämml	
Tegevusluba nr ELK000084	

Töötsoon



Ajutine liiklusmärgi post


172

Ol.oleva liiklusmärgi post